

FEUERWEHRPLAN

Allgemeine Gebäudedaten

Objekt-Nr.: 123
 Bezeichnung, Firmenname: Firmen Bezeichnung
 Straße, Hausnummer: Musterstraße 123
 Postleitzahl, Ort: 28195 Bremen
 Telefon: xxxxx / xxxxxxxxxx
Anfahrtsadresse: über Musterstraße

Nutzung

Verwaltung, Produktion, Lagerhalle, Tiefgarage mit 55 Pkw-Stellplätzen und 21 Ladestationen für Elektrofahrzeuge

Ansprechpartner im Einsatzfall

| Ansprechpartner | Telefon dienstlich | Telefon mobil | Telefon privat |
|--------------------------------------|--------------------|---------------|----------------|
| Geschäftsführer, Herr xxx | | | |
| Technischer Betriebsleiter, Herr xxx | | | |
| Brandschutzbeauftragte, Frau xxx | | | |

Inhaltsverzeichnis

| | Seite: |
|-------------------------------------|---------|
| Allgemeine Objektinformation | 01 |
| Zusätzliche textliche Erläuterungen | 02 - 04 |
| Feuerwehrplan | 05 |
| Geschosspläne | 06 - 09 |

Aufgestellt nach DIN 14095

| | |
|----------------------|------------|
| Letzte Überprüfung: | 26.09.2024 |
| Revisionsstand: | 23.10.2024 |
| Nächste Überprüfung: | 26.09.2026 |

Verteiler

| | |
|---------------|--|
| Auftraggeber: | 1x Orientierungsplan DIN A2 (Übersichtsplan lagerichtig) auf Synthetikpapier, ungefaltet > zur Anbringung über FIBS 1 Satz Geschosspläne auf Normalpapier, abgeheftet im roten A3 Feuerwehrplan-Spezialordner > zur Hinterlegung am FIBS 1x Dokumentation im PDF-Format per E-Mail |
| Feuerwehr: | 8x Übersichtsplan auf Normalpapier, ungelocht, ungefaltet 1 Satz Objektinformation auf Normalpapier, ungelocht 1x Dokumentation im PDF-Format auf CD |

1. Personalbestand, Nutzerzahl

Regelbetrieb xxx Mitarbeiter sowie xxx Besucher/ Kunden

2. Regelbetriebszeiten

| | |
|-------------------|-----------------------|
| Montag - Freitag: | 06:00 Uhr - 20:00 Uhr |
| Samstag: | 06:00 Uhr - 20:00 Uhr |

24 / 7 / 365

3. Feuerwehr-Schlüsseldepot

Beim Hauptzugang Feuerwehr in der Musterstraße

4. Erstinformationsstelle

Produktionsgebäude, Treppenraum EG

5. Objektfunkanlagen (Gebädefunkanlagen)

Feuerwehr-Gebädefunk im gesamten Gebäude vorhanden, Bedienfeld im EG, FIBS
BOS im 1.UG, Technik

6. Löschwasserversorgung**Abhängige**

Hydranten: 1x Unterflurhydrant DN 100 Musterstraße, 1x Unterflurhydrant DN 150 Musterstraße,
2x Überflurhydrant Grünfläche vor dem Verwaltungsgebäude

Unabhängige

Löschwasserbrunnen: 1x Ergiebigkeit 800 Liter/min Grünfläche vor dem Verwaltungsgebäude (Sauganschluss A)

7. Anlagen / Einrichtungen zur Löschwasserrückhaltung

Manuelle Löschwasserrückhalteeinrichtung für Lagergebäude (Lage Eingangsbereich)
Dichtkissen im Außengelände für Auffangwanne Hoffläche
3x Schieber auf Hoffläche

8. Anlagentechnischer Brandschutz**Brandmeldeanlagen**

flächendeckende BMA-Überwachung des gesamten Gebäudes
FIBS im EG hinter Hauptzugang Feuerwehr
technische BMZ im UG, Technik

Ortsfeste Löscheinrichtungen

Deckensprinkler im 1.UG vollflächig, Ausnahme: Elektroräume

SPZ im 1.UG, 2 Sprinklertanks, je 20.000 L, Nachspeisemöglichkeit, 2x B-Anschluss im Außenbereich neben Hauptzugang Feuerwehr

Wandhydranten Typ F in Treppenraum TR1, in jedem Geschoss; Nachspeisemöglichkeit, Löschwasser-Einspeiseeinrichtung im Außenbereich neben Hauptzugang Feuerwehr

CO₂-Löschanlage, 2x 48 kg, im 2.OG, Serverraum, automatische Auslösung im Brandfall, Bedienstelle am Notausgang

Rauch- und Wärmeabzugsanlagen

RWA-Oberlicht in Treppenraum TR1, automatische Auslösung im Brandfall, Bedienstellen in EG + 4.OG

8 RWA-Oberlichter in Produktionshalle, Bedienstelle an beiden Notausgängen, manuelle Zuluftöffnungen siehe Geschossplan

maschinelle Entrauchung im 1.UG, 5 Gruppen, Bedienung über Entrauchungstableau im EG neben FIBS

9. Hinweise zu Gefährdungspotentialen**Druckgasbehälter**

Druckluftspeicher, 1.000 L im 1.UG, Technik

5x CO₂-Gasflasche, je 50 kg, im Außenbereich, südlich, Gaslager

ca. 10x Argon-Gasflasche, je 50 L, 300 bar, im EG, Schweißplatz

Kältegeräte siehe: Klima- und Lüftungsanlagen

Sonstige Gefahrstoffe (fest, flüssig, gasförmig)

ca. 5.000 L Maschinenöle im EG, Gefahrstofflager

branchenübliche Mengen Schmiermittel, Reiniger, Lösemittel im EG, Werkstatt

Dieseltank siehe: Elektroversorgung

Batterien siehe: Elektroversorgung

Heizöltanks siehe: Heizung

ca. 20 Stapler- und Ameisenladestationen im EG, Produktion

Staplerladeterminale im EG, Produktion

21x Ladestation für Elektrofahrzeuge im 2.UG, Tiefgarage

10. Besondere Hinweise zur Energieversorgung**Heizung**

Gasheizung 350 kW in Bau 1, 1.UG, Heizraum

Heizölheizung 210 kW im 1.UG, Heizraum

Heizöltank 50.000 L, unterirdisch, im Außenbereich, südlich

Elektroversorgung

Stromlosschalten des Gebäudes an Elektro-Hauptverteilung im 1.UG möglich. Achtung Notstromaggregat!

MS-Schaltanlage im 1.UG

2x Trafo, je 630 kVA, im 1.UG

NSHV im 1.UG

Elektro-Hauptverteilung im 1.UG

Notstromaggregat, 200 kVA, Dieseltank 5.000 L, im 1.UG

USV, 80 Batterien, je 12 V, 73 Ah, im 1.UG, USV-Raum

Photovoltaikanlage, 148 kWp, auf Dachfläche, DC-Freischalter + Wechselrichter im 1.UG, Technik

Wasserversorgung

Wasserhauptahn im 1.UG, Hausanschlussraum

Gasversorgung

Gashauptahn im 1.UG, Hausanschlussraum
versorgt ausschließlich Gasheizung im 1.UG

11. Technische Gebäudeausrüstung**Aufzüge**

Personenaufzug, 1.UG - 4.OG, 630 kg, 8 Personen, Seilaufzug, AMR Dachfläche
Personenaufzug, EG - 4.OG, 800 kg, 11 Personen, Seilaufzug, Maschine im Schacht, Steuerung 4.OG
Personen- und Lastenaufzug, 1.UG - EG, 2.500 kg, 33 Personen, Hydraulikaufzug, AMR 1.UG

EDV-Anlagen

Serverraum im 2.OG mit CO₂-Löschanlage

Klima- und Lüftungsanlagen

Lüftungsanlage auf Dachfläche
2x Klimaspplitgerät, 8 kg R410a, auf Dachfläche
Kälteaggregat, 50 kg R22, 11 bar, im Außenbereich, südlich
Kältemaschine, 200 kg R134a, im 1.UG, Rückkühler auf Dachfläche

12. Gebäudebeschreibung

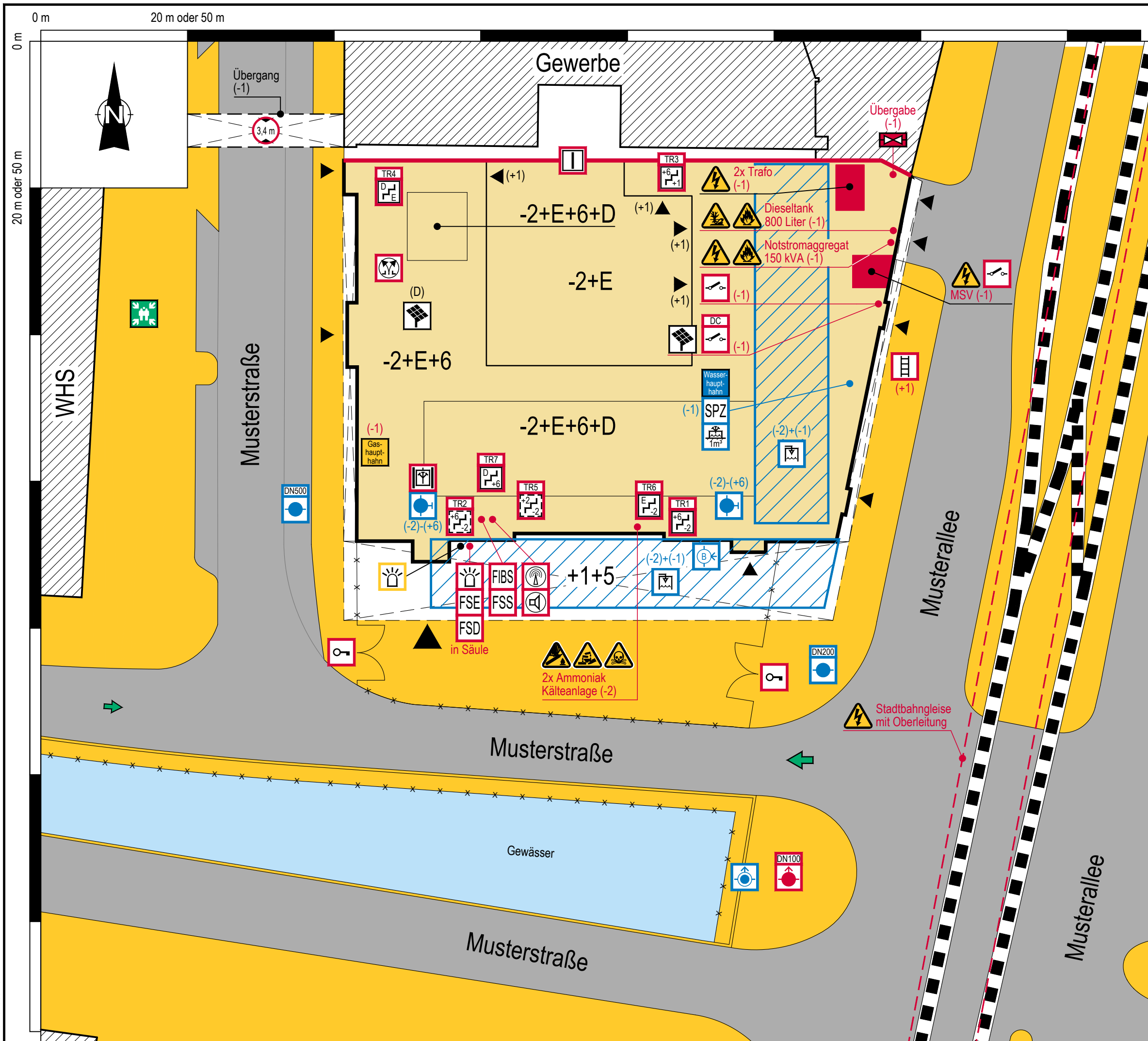
| | |
|---------------------------------|--|
| Tragende Bauteile | Massivbauweise (Stahlbeton), Stahlbetonbinder/ Stahltragwerk, Mauerwerk |
| Trennwände | Massiv, teilweise Ständerwände |
| Treppen | Beton, Stahl, Stahlbühnen, Gitterroste |
| Decken | Stahlbeton, Holzbalken |
| Dachkonstruktion und Dachaufbau | Flachdach (Stahlbeton), Wärmedämmung, Ziegeleindeckung |

13. Sonstige Informationen

Sammelstelle südlich auf Mitarbeiterparkplatz

Planersteller:

XX



| Legende | | 123 | |
|---------|--|-----|-------------------------------------|
| | befahrbare Flächen | | betroffene bauliche Anlage |
| | nicht befahrbare Flächen | | Blitzleuchte Gaslöschanlage |
| | besondere Gefahren | | Sammelstelle bei Evakuierung |
| | Feuerwehr-Hauptzufahrt | | Feuerwehr-Nebenzufahrt |
| | Hauptzugang Feuerwehr | | Gebäude-nebeneingang |
| | Feuerwehrinfor-mations- und Bediensystem | | Feuerwehr-Schlüsseldepot |
| | Feuerwehr-Schließung | | Freischaltelement |
| | Feuerwehr-Schlüsselschrank | | Blitzleuchte |
| | Treppe oder Treppenraum mit Feuerwiderstand | | Feuerwehraufzug |
| | Treppe oder Treppenraum ohne Feuerwiderstand | | Anleiterstelle |
| | Bedienstelle für Rauch- / Wärmeabzugseinrichtung | | Feuerwehr-Einsprechstelle |
| | Feuerwehr-Gebäudefunkbedienfeld | | Brandwand |
| | Elektro-Hauptschalter | | Beschränkung Fahrzeughöhe |
| | Absperrschieber Fernwärme | | Photovoltaik-anlage |
| | Gefährliche elektrische Spannung | | Gasflaschen / Druckgasbehälter |
| | Feuergefährliche Stoffe | | Ätzende Stoffe |
| | umweltgefährdende Stoffe oder Gemische | | Giftige Stoffe |
| | Gas-haupt-hahn | | Wasser-haupt-hahn |
| | Sprinklerzentrale | | Sprinklerbereich |
| | Sprinkleranlage | | Wandhydrant Typ F |
| | Löschwasserbehälter überirdisch | | Löschwasser-Sauganschluss, überflur |
| | Unterflurhydrant | | Überflurhydrant |
| | Noteinspeiseeinrichtung für Wandhydranten, B-Anschluss | | Hafenhochdruck-leitung |

FEUERWEHRPLAN

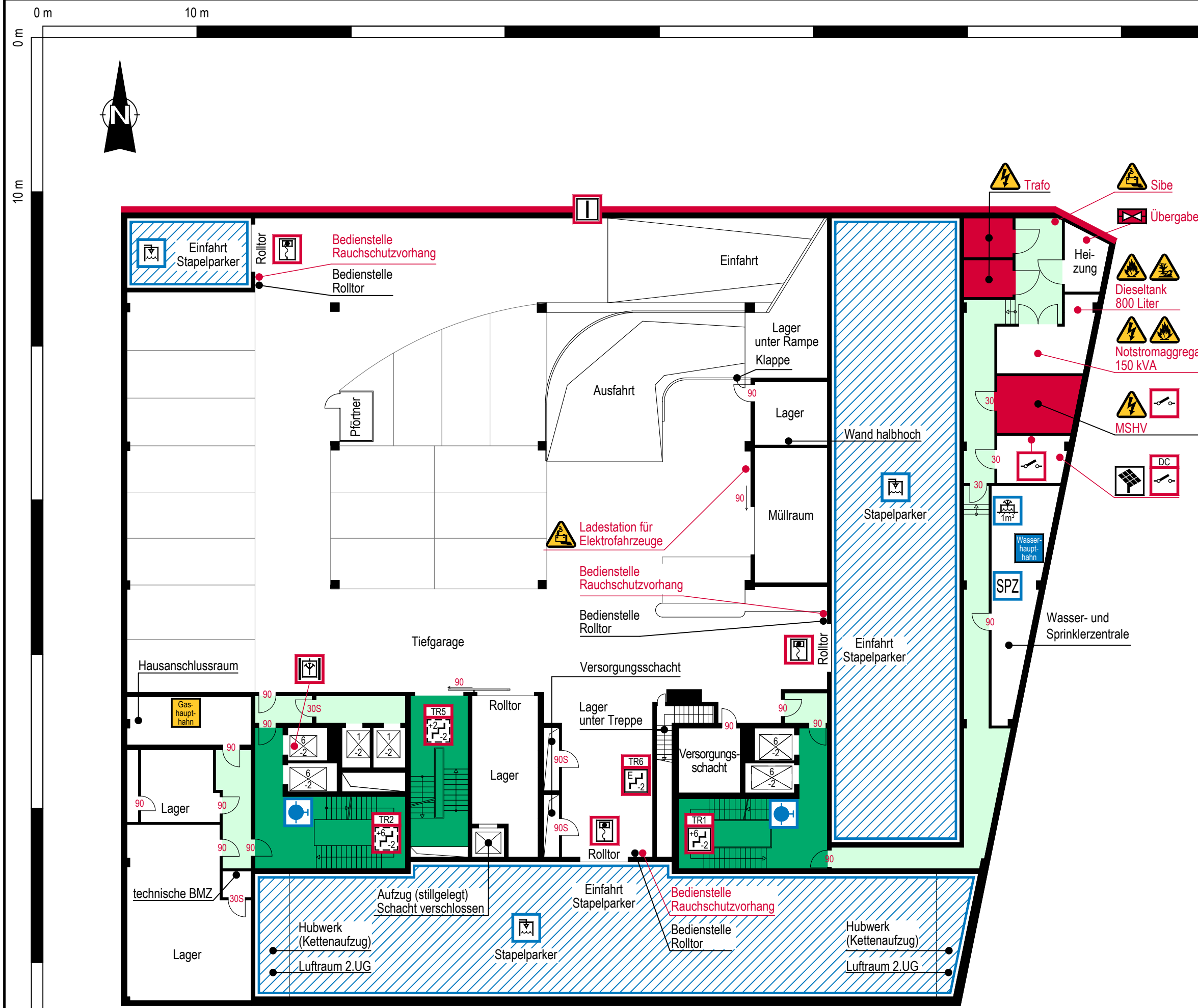
Firmen Bezeichnung
 Musterstraße 123
 28195 Bremen

Errichter:
LOGO
 Stand:
 25.10.2024

Planersteller:

Legende

- besondere Gefahren
- horizontaler Rettungsweg
- Treppe Rampe
- Treppe oder Treppenraum mit Feuerwiderstand
- Treppe oder Treppenraum ohne Feuerwiderstand
- Feuerwehraufzug
- Hauptschalter
- Brandwand
- Rauchschutzhvorhang
- Absperrschieber Fernwärme
- 30 Feuerschutztür
- S Rauchschutztür
- Aufzug, erreichbare Geschosse
- Photovoltaikanlage
- Gefährliche elektrische Spannung
- Gefahren durch Batterien
- umweltgefährdende Stoffe oder Gemische
- Feuergefährliche Stoffe
- Gas-haupt-hahn
- Wasser-haupt-hahn
- SPZ Sprinklerzentrale
- Sprinkleranlage
- Löschwasserbehälter überirdisch
- Sprinklerbereich
- Wandhydrant Typ F



VORABZUG

FEUERWEHRPLAN

Firmen Bezeichnung
 Musterstraße 123
 28195 Bremen

1. Untergeschoss

Errichter:
LOGO
 Stand:
 26.09.2024

Planersteller:

Legende

-  horizontaler Rettungsweg
-  Treppe Rampe
-  Gebäude-haupteingang
-  Gebäude-nebeneingang
-  FIBS Feuerwehrinformations- und Bediensystem
-  FSD Feuerwehr-Schlüsseldepot
-  FSS Feuerwehr-Schlüsselschrank
-  Blitzleuchte
-  FSE Freischaltelement
-  Feuerwehr-Einsprechstelle
-  Feuerwehraufzug
-  Brandwand
-  Treppe oder Treppenraum mit Feuerwiderstand
-  Treppe oder Treppenraum ohne Feuerwiderstand
-  Bedienstelle für Rauch- / Wärmeabzugseinrichtung
-  Feuerwehr-Gebäudefunkbedienfeld
-  30 Feuerschutztür
-  S Rauchschutztür
-  Blitzleuchte Gaslöschanlage
-  Aufzug, erreichbare Geschosse
-  Informationstechnologie hardwarebasiert
-  Wandhydrant Typ F
-  Noteinspeiseeinrichtung für Wandhydranten, B-Anschluss

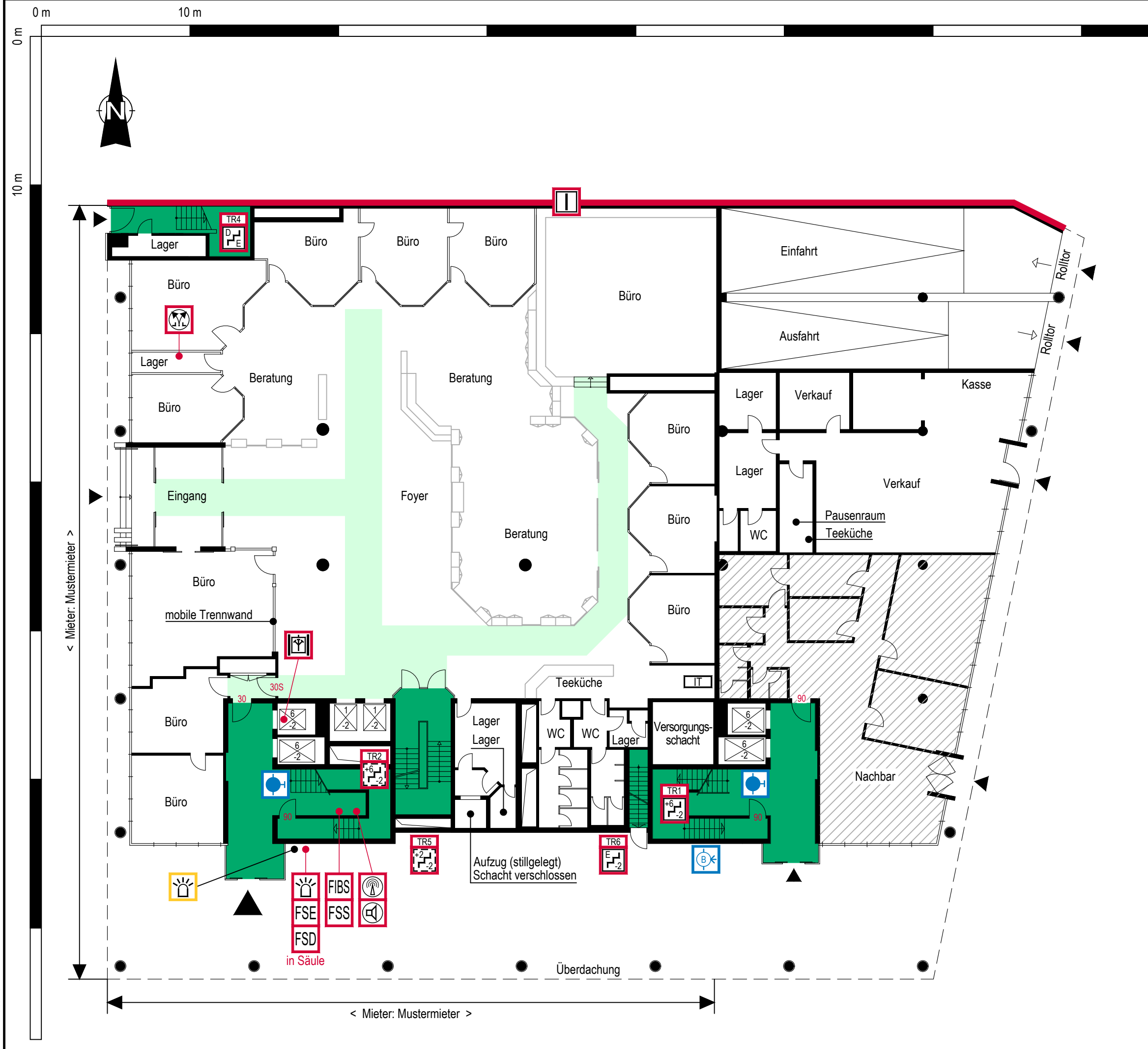
VORABZUG

FEUERWEHRPLAN

Firmen Bezeichnung
Musterstraße 123
28195 Bremen

Erdgeschoss

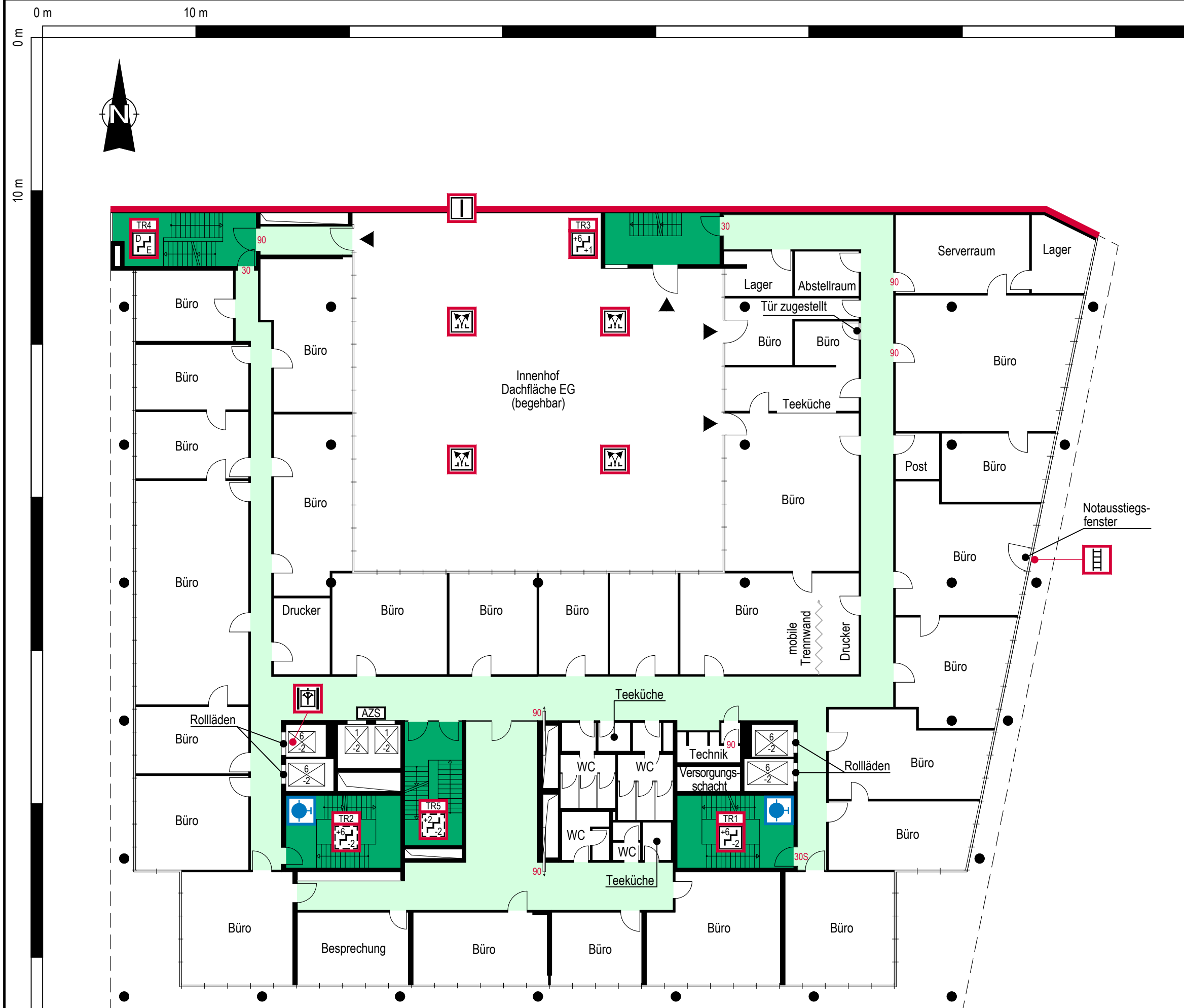
Errichter: LOGO
Stand: 26.09.2024



Planersteller:

Legende

-  horizontaler Rettungsweg
-  Treppe Rampe
-  Gebäude-nebeneingang
-  Treppe oder Treppenraum mit Feuerwiderstand
-  Treppe oder Treppenraum ohne Feuerwiderstand
-  Feuerwehraufzug
-  Brandwand
-  Anleiterstelle
-  Rauch- und Wärmeabzugseinrichtung
- 30 Feuerschutztür
- S Rauchschutztür
-  Aufzug, erreichbare Geschosse
-  Aufzugssteuerung
-  Wandhydrant Typ F



VORABZUG

FEUERWEHRPLAN







Firmen Bezeichnung
Musterstraße 123
28195 Bremen

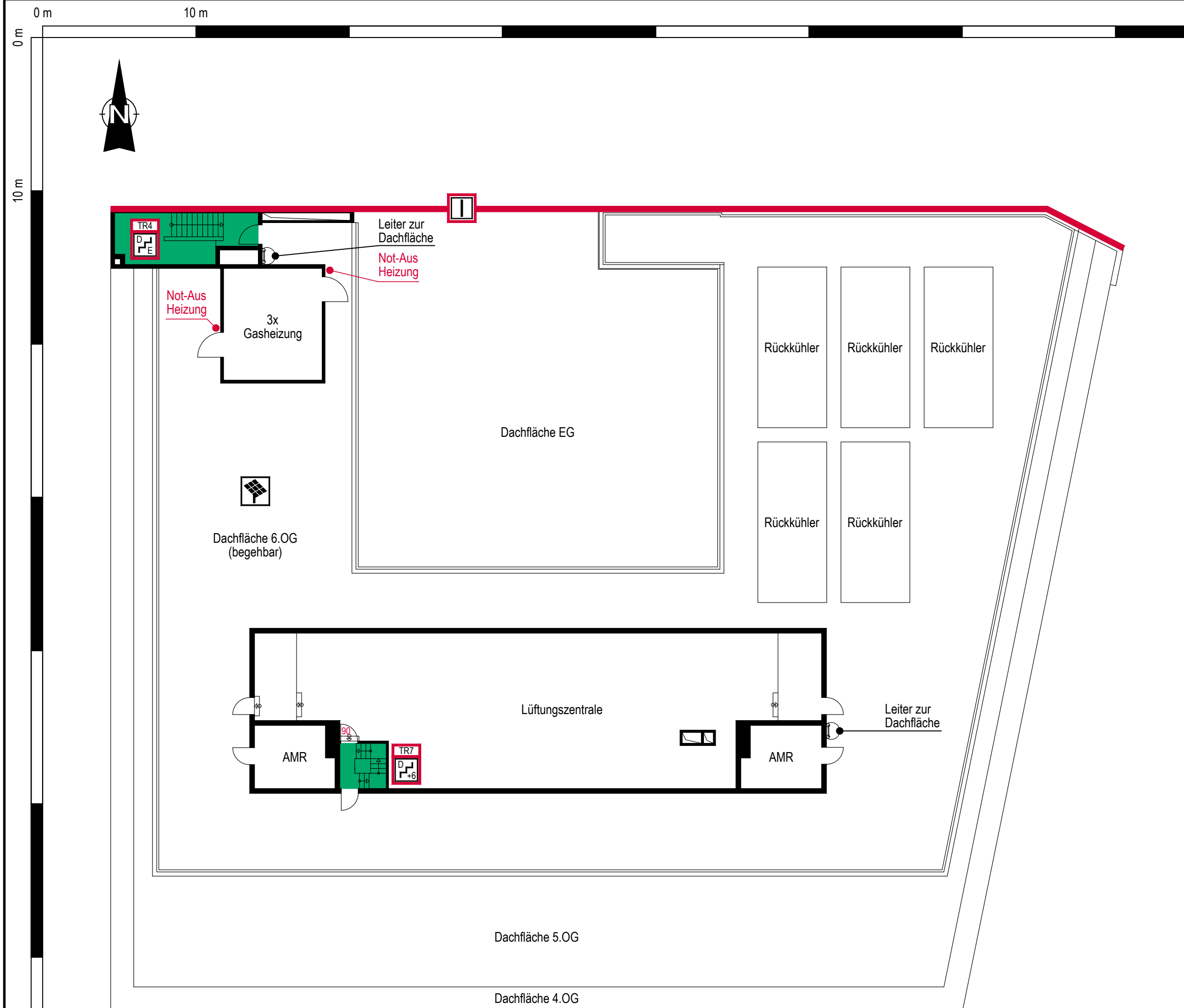
1. Obergeschoss

Errichter:
LOGO
Stand:
26.09.2024

Planersteller:

Legende

-  Treppe
Rampe
-  Treppe oder Treppenraum
mit Feuerwiderstand
-  Brandwand
-  30 Feuerschutztür
-  S Rauchschutztür
-  Photovoltaikanlage



VORABZUG

FEUERWEHRPLAN

Firmen Bezeichnung
Musterstraße 123
28195 Bremen

Dachgeschoss

Errichter:
LOGO
Stand:
26.09.2024