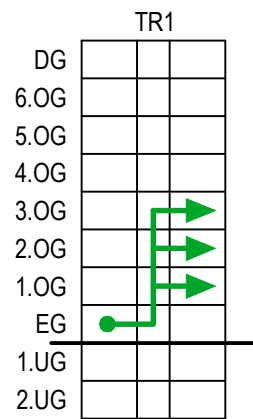


MELDERGRUPPE	GEBÄUDE	GESCHOSS/EBENE	RAUM	MELDERART	ANZAHL	BEMERKUNGEN
1		1.OG-3.OG	Treppenraum TR1	Handfeuermelder	3	

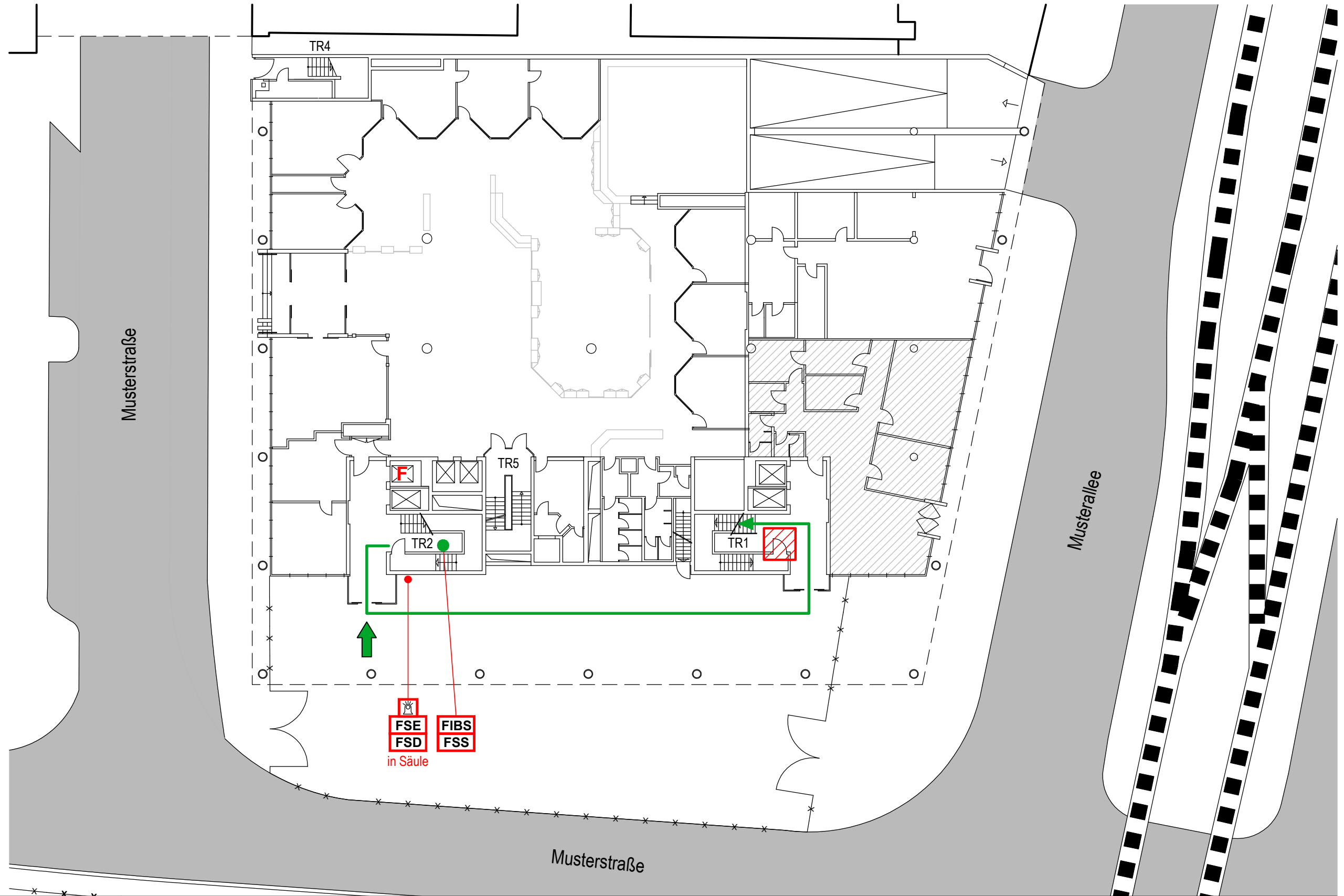
GEBÄUDEÜBERSICHT

EG



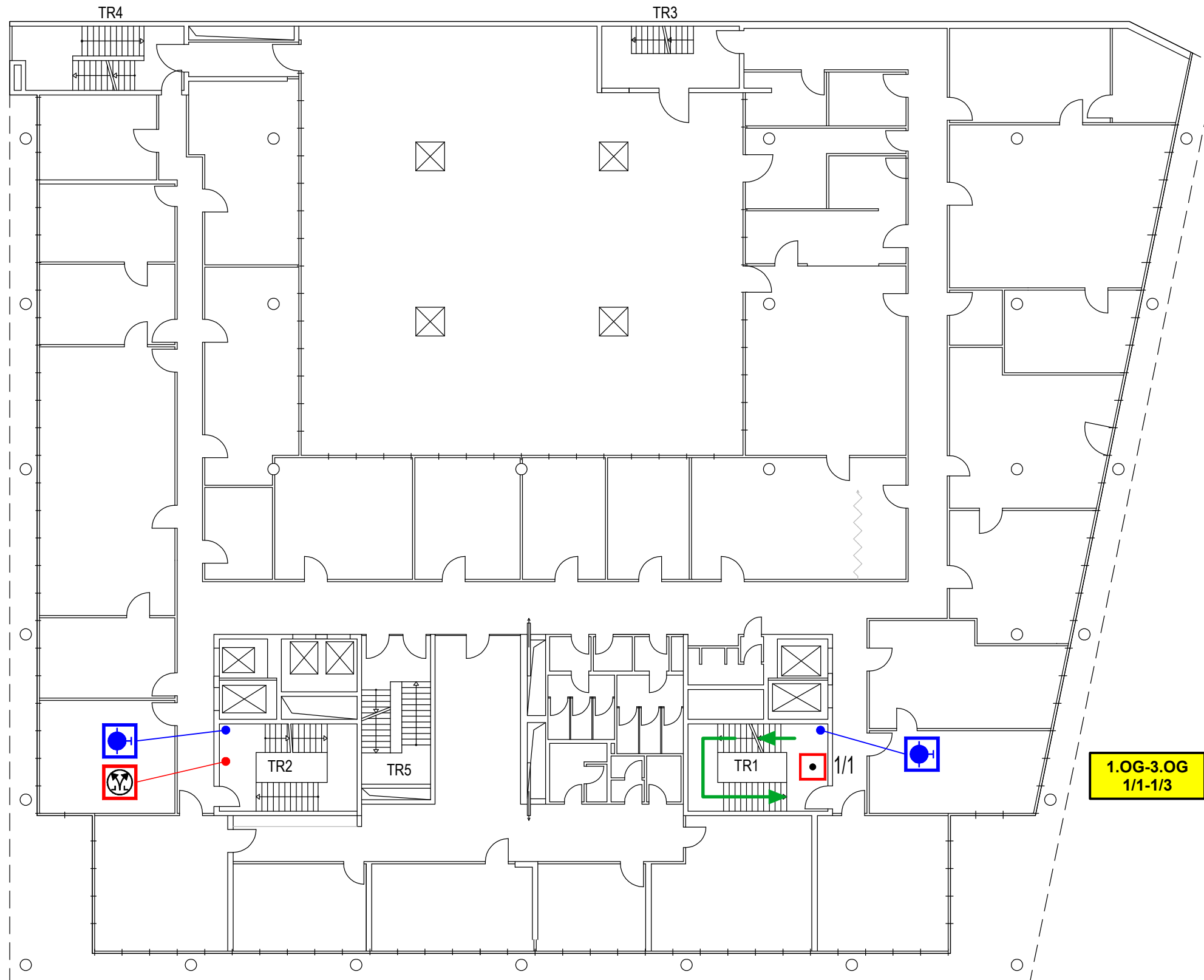
LEGENDE

- Standort
- FIBS Feuerwehr-Informations- und Bediensystem
- FSS Feuerwehr-Schlüsselschrank
- FSD Feuerwehr-Schlüsseldepot
- FSE Freischaltelement
- / / / Meldebereich
- ⚡ Blitzleuchte
- F Feuerwehraufzug
- ➔ Zugang
- ➔ Einsatzweg



MELDERGRUPPE	GEBÄUDE	GESCHOSS/EBENE	RAUM	MELDERART	ANZAHL	BEMERKUNGEN
<b>1</b>		<b>1.OG-3.OG</b>	<b>Treppenraum TR1</b>	<b>Handfeuermelder</b>	<b>3</b>	

Stand: 25.10.2024



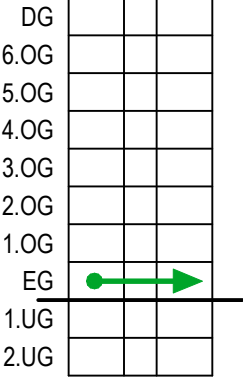
LEGENDE

- Handfeuermelder
- Einsatzweg
- Wandhydrant Typ F
- Bedienstelle für Rauch- / Wärmeabzugseinrichtung

MELDERGRUPPE	GEBÄUDE	GESCHOSS/EBENE	RAUM	MELDERART	ANZAHL	BEMERKUNGEN
2		EG	Lager	Automatische Brandmelder	4	

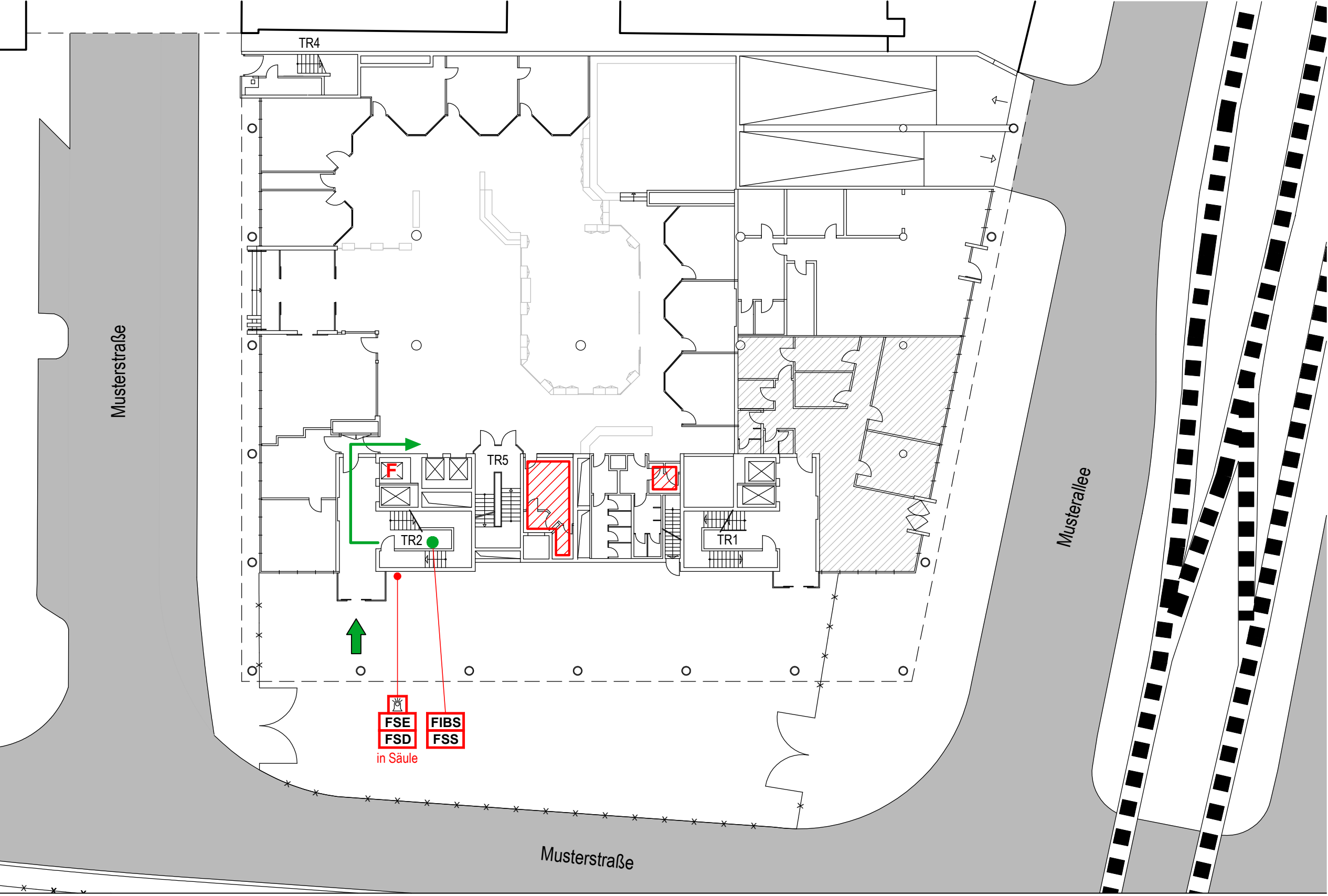
GEBÄUDEÜBERSICHT

EG



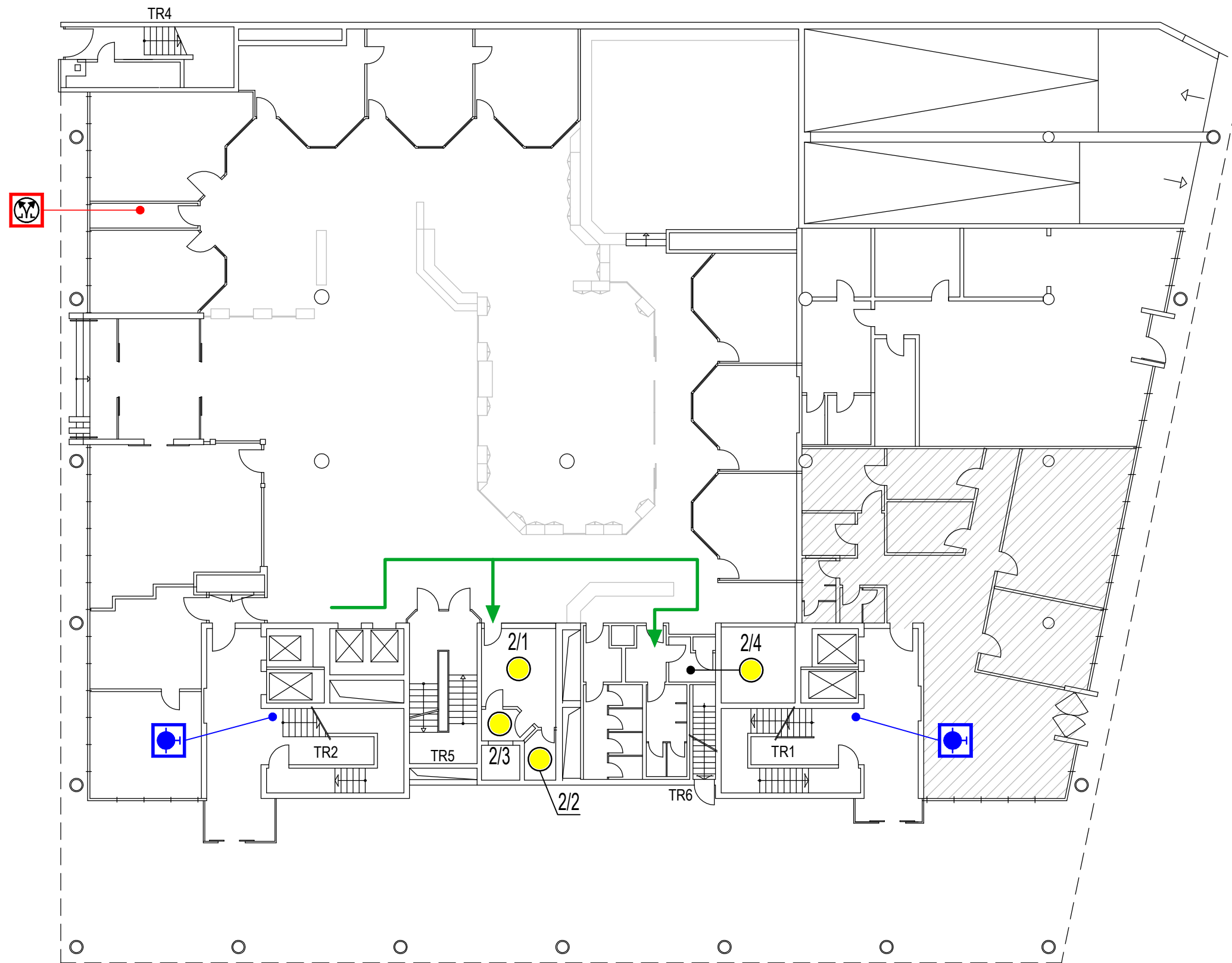
LEGENDE

- Standort
- FIBS** Feuerwehr-Informations- und Bediensystem
- FSS** Feuerwehr-Schlüsselschrank
- FSD** Feuerwehr-Schlüsseldepot
- FSE** Freischaltelement
- ▨ Meldebereich
- ⚡ Blitzleuchte
- F** Feuerwehraufzug
- ➡ Zugang
- ➡ Einsatzweg



MELDERGRUPPE	GEBÄUDE	GESCHOSS/EBENE	RAUM	MELDERART	ANZAHL	BEMERKUNGEN
<b>2</b>		<b>EG</b>	<b>Lager</b>	<b>Automatische Brandmelder</b>	<b>4</b>	

Stand: 25.10.2024



LEGENDE

-  Automatischer Brandmelder
-  Einsatzweg
-  Wandhydrant  
Typ F
-  Bedienstelle für Rauch- /  
Wärmeabzugseinrichtung

MELDERGRUPPE	GEBÄUDE	GESCHOSS/EBENE	RAUM	MELDERART	ANZAHL	BEMERKUNGEN
3		EG	Büro	Automatische Brandmelder	13	Zwischendecke

GEBÄUDEÜBERSICHT

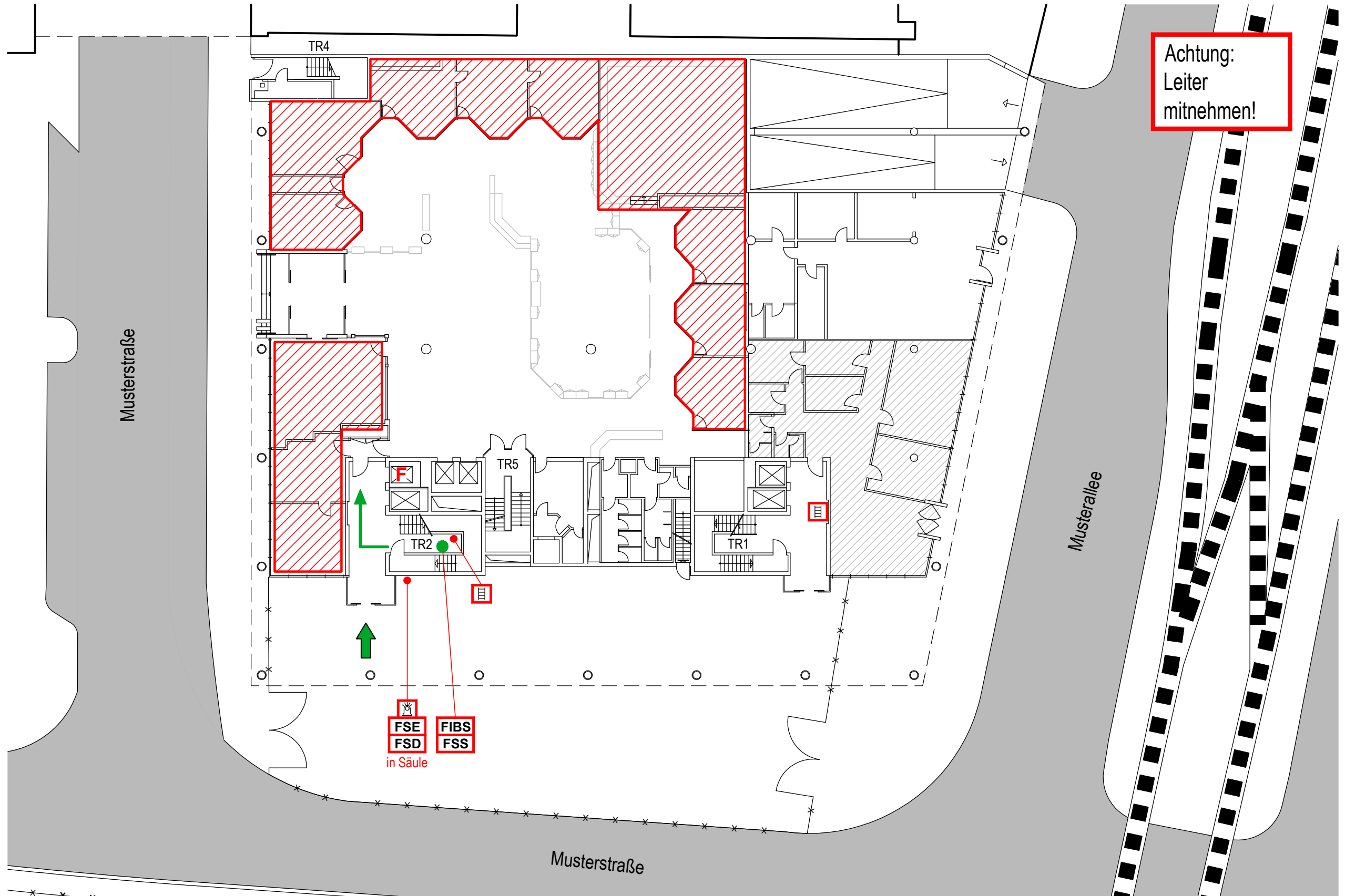
EG



DG			
6.OG			
5.OG			
4.OG			
3.OG			
2.OG			
1.OG			
EG	→		
1.UG			
2.UG			

LEGENDE

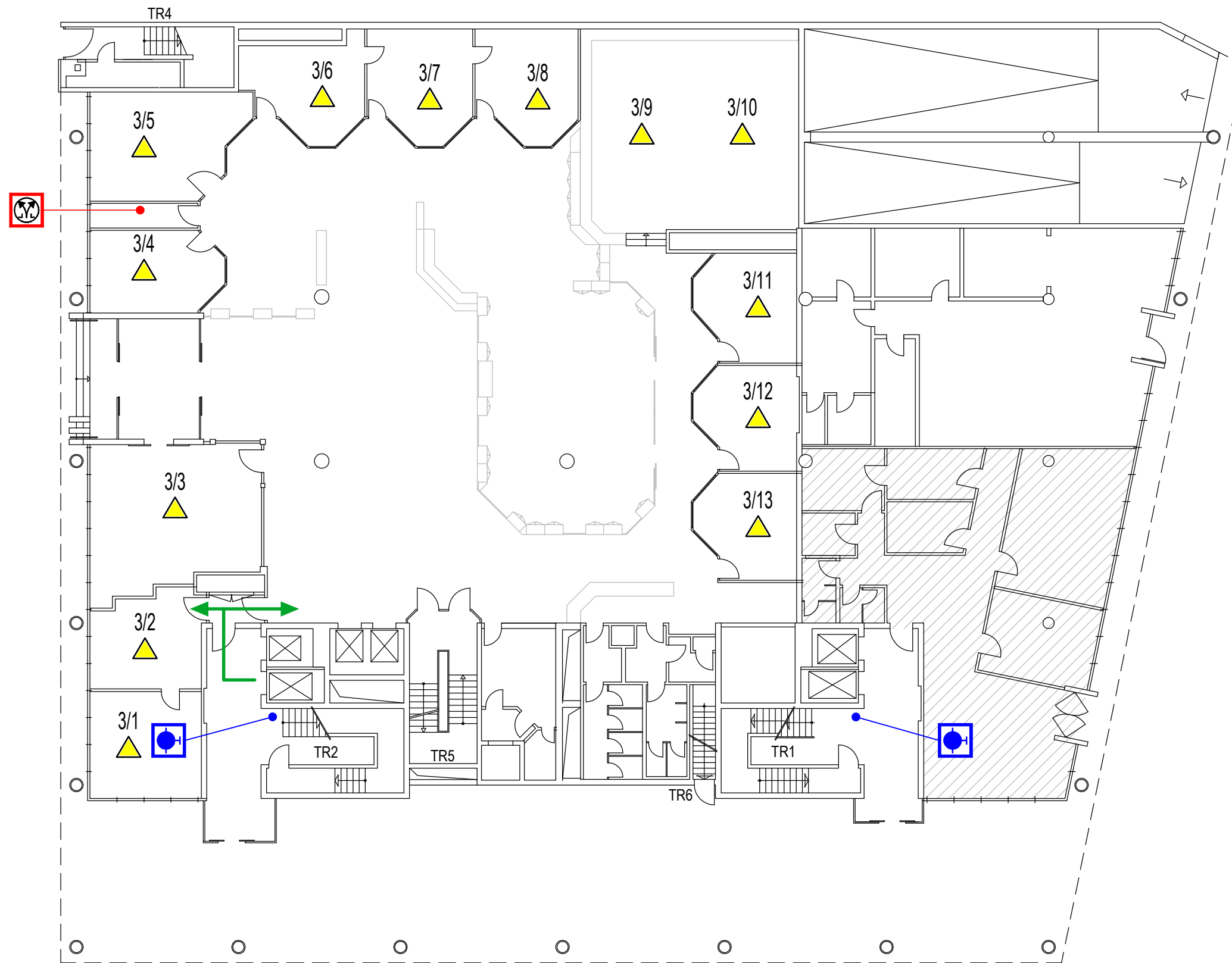
- Standort
- FIBS Feuerwehr-Informations- und Bediensystem
- FSS Feuerwehr-Schlüsselschrank
- FSD Feuerwehr-Schlüsseldepot
- FSE Freischaltelement
- Meldebereich
- ⚡ Blitzleuchte
- F Feuerwehraufzug
- ➔ Zugang
- ➔ Einsatzweg
- ☒ Standort Feuerwehr-Leiter



Achtung:  
Leiter  
mitnehmen!

MELDERGRUPPE	GEBÄUDE	GESCHOSS/EBENE	RAUM	MELDERART	ANZAHL	BEMERKUNGEN
<b>3</b>		<b>EG</b>	<b>Büro</b>	<b>Automatische Brandmelder</b>	<b>13</b>	<b>Zwischendecke</b>

Stand: 25.10.2024



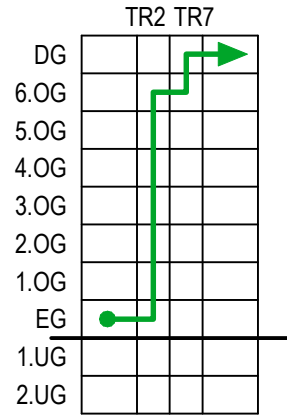
LEGENDE

- Automatischer Brandmelder
- Zwischendecke
- Einsatzweg
- Wandhydrant Typ F
- Bedienstelle für Rauch- / Wärmeabzugseinrichtung

MELDERGRUPPE	GEBÄUDE	GESCHOSS/EBENE	RAUM	MELDERART	ANZAHL	BEMERKUNGEN
4		DG	AMR	Automatische Brandmelder	1	Doppelboden

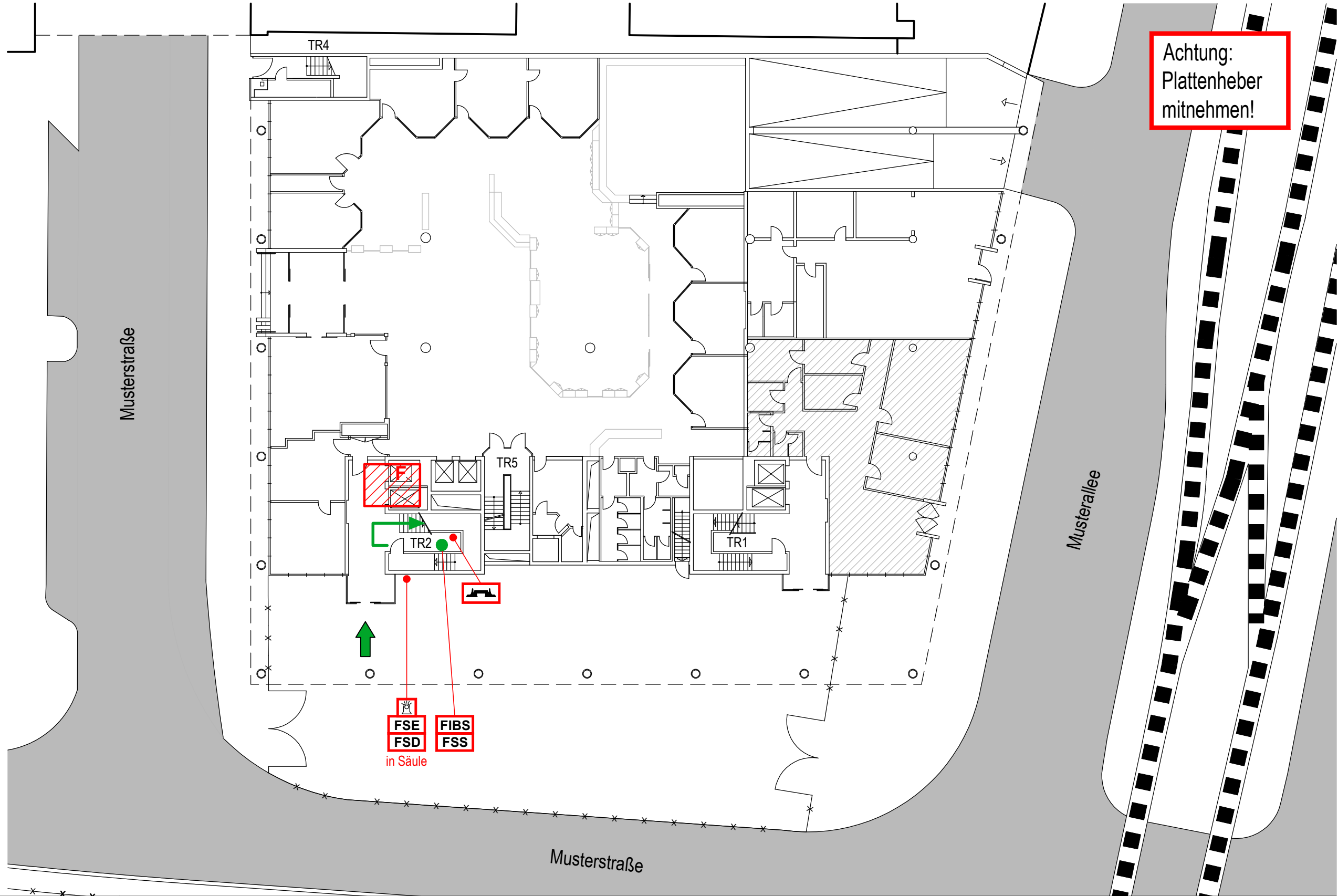
GEBÄUDEÜBERSICHT

EG



LEGENDE

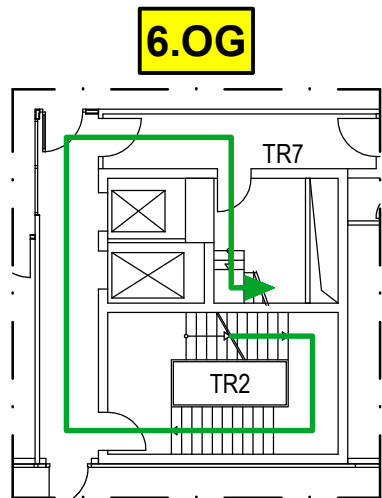
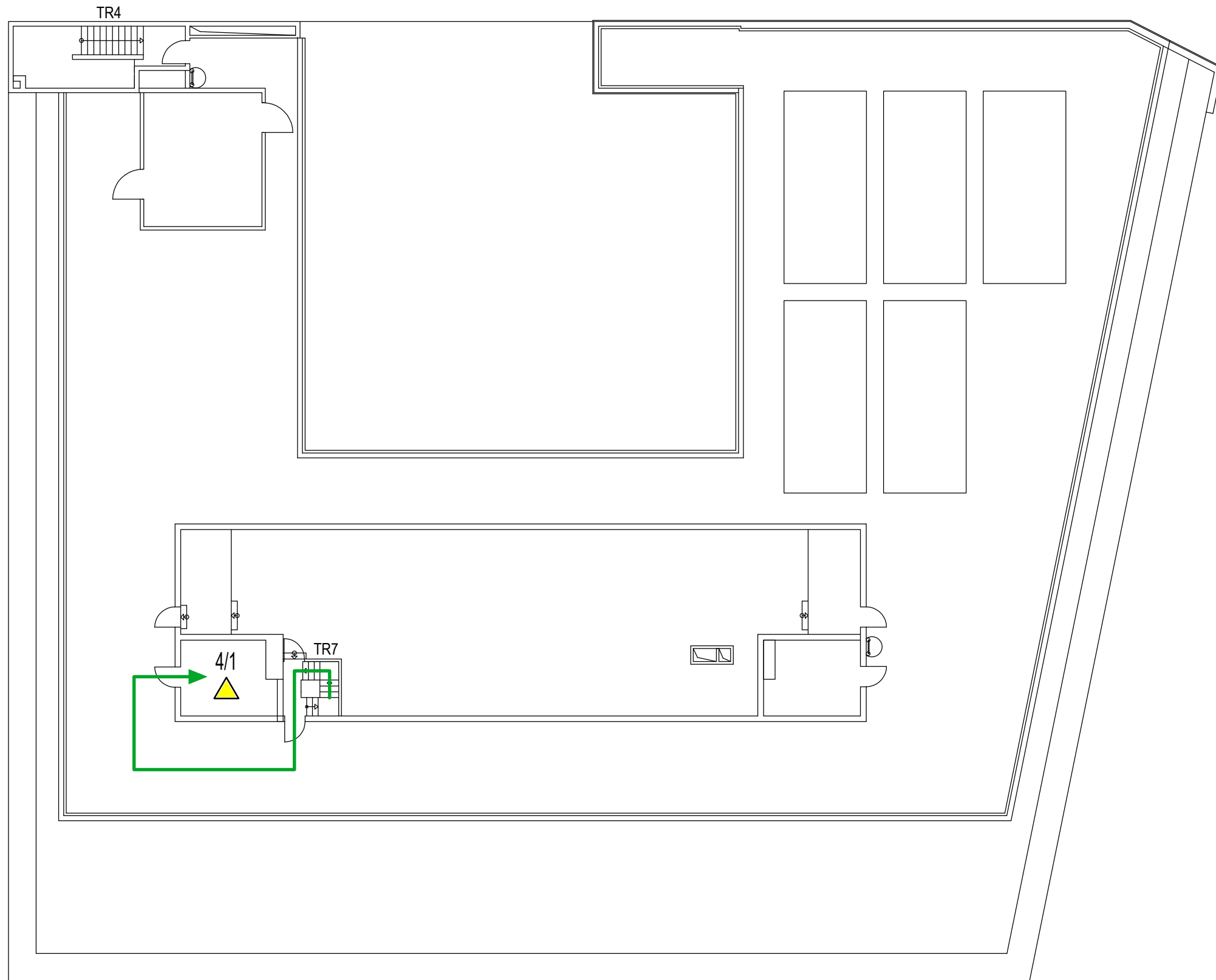
- Standort
- FIBS Feuerwehr-Informations- und Bediensystem
- FSS Feuerwehr-Schlüsselschrank
- FSD Feuerwehr-Schlüsseldepot
- FSE Freischaltelement
- Meldebereich
- Blitzleuchte
- F Feuerwehraufzug
- ➔ Zugang
- ➔ Einsatzweg
- Plattenheber



Achtung:  
Plattenheber  
mitnehmen!

MELDERGRUPPE	GEBÄUDE	GESCHOSS/EBENE	RAUM	MELDERART	ANZAHL	BEMERKUNGEN
<b>4</b>		<b>DG</b>	<b>AMR</b>	<b>Automatische Brandmelder</b>	<b>1</b>	<b>Doppelboden</b>

Stand: 25.10.2024



LEGENDE

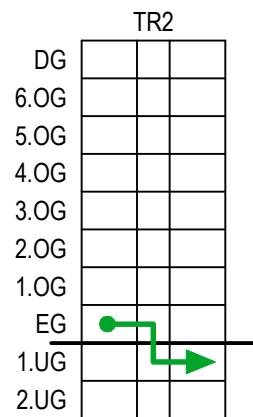
- Automatischer Brandmelder
- Doppelboden
- Einsatzweg



MELDERGRUPPE	GEBÄUDE	GESCHOSS/EBENE	RAUM	MELDERART	ANZAHL	BEMERKUNGEN
5		1.UG	Müllraum	Automatische Brandmelder	1	Ansaugrauchmelder

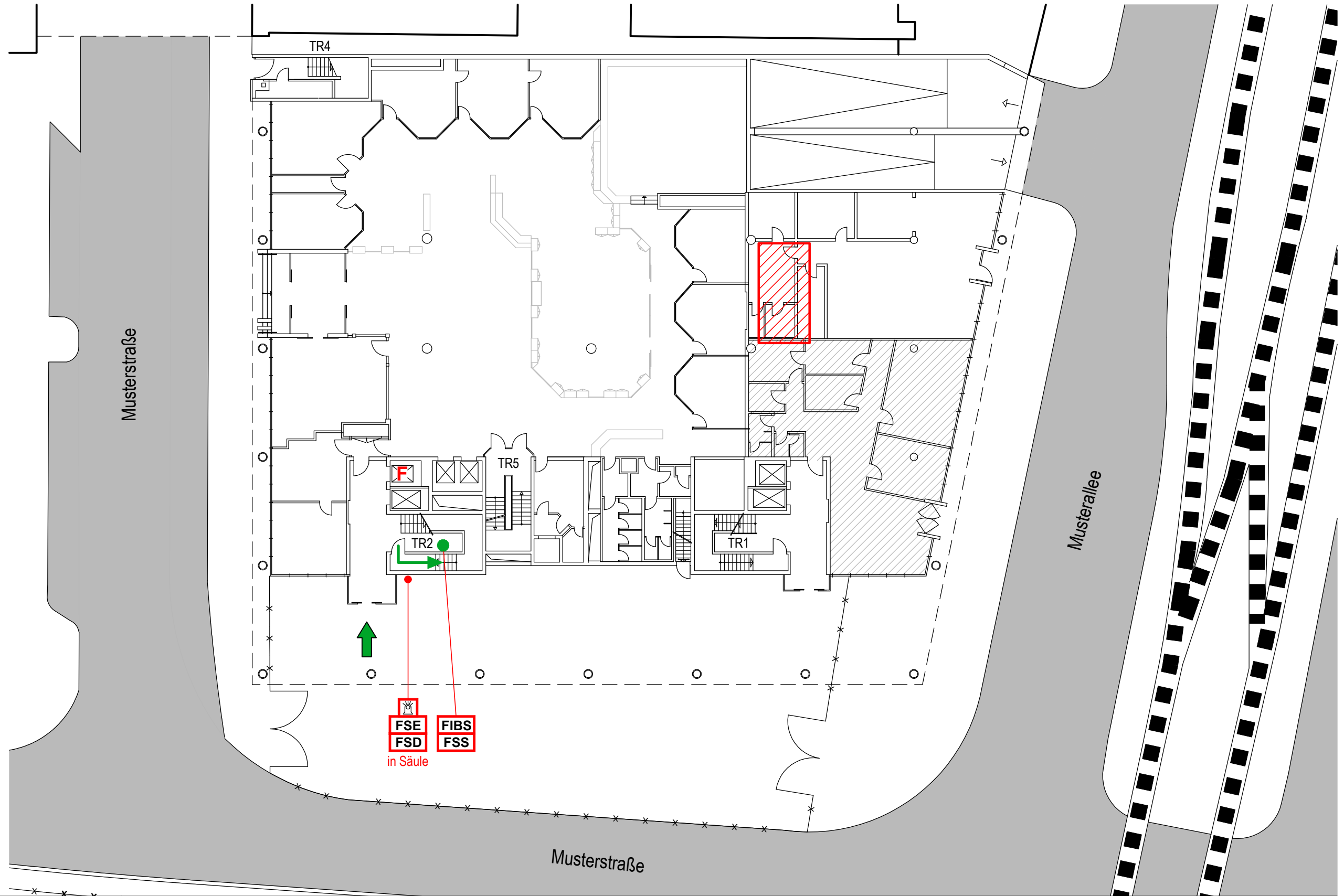
GEBÄUDEÜBERSICHT

EG



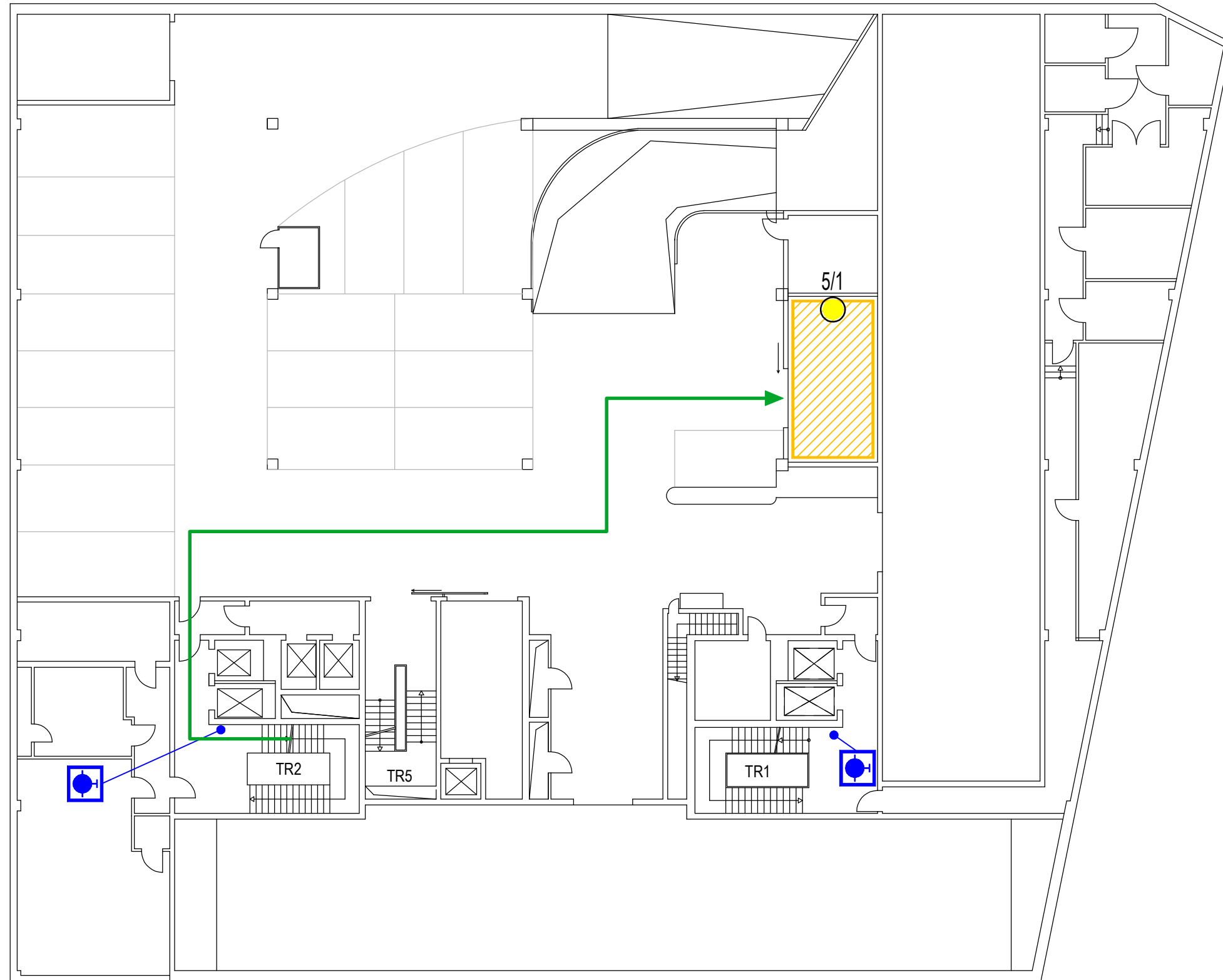
LEGENDE

- Standort
- FIBS Feuerwehr-Informations- und Bediensystem
- FSS Feuerwehr-Schlüsselschrank
- FSD Feuerwehr-Schlüsseldepot
- FSE Freischaltelement
- / / / Meldebereich
- ⚡ Blitzleuchte
- F Feuerwehraufzug
- ➡ Zugang
- ➡ Einsatzweg







MELDERGRUPPE	GEBÄUDE	GESCHOSS/EBENE	RAUM	MELDERART	ANZAHL	BEMERKUNGEN
<b>5</b>		<b>1.UG</b>	<b>Müllraum</b>	<b>Automatische Brandmelder</b>	<b>1</b>	<b>Ansaugrauchmelder</b>

Stand: 25.10.2024



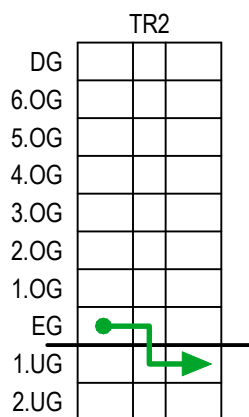
LEGENDE

-  Automatischer Brandmelder
-  Überwachungsbereich
-  Einsatzweg
-  Wandhydrant Typ F

MELDERGRUPPE	GEBÄUDE	GESCHOSS/EBENE	RAUM	MELDERART	ANZAHL	BEMERKUNGEN
6		1.UG	Stapelparker	Sprinklerauslösung	1	

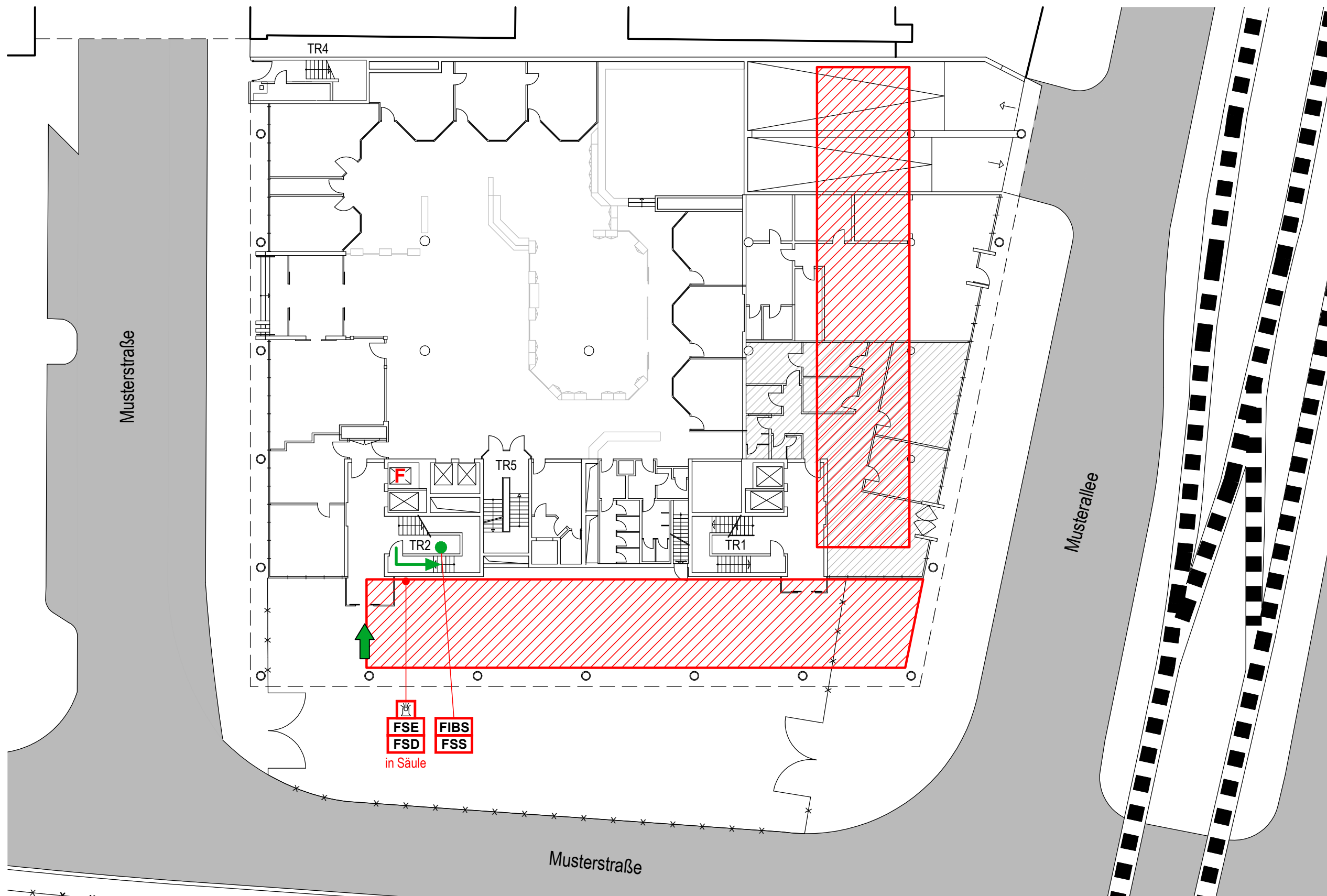
GEBÄUDEÜBERSICHT

EG



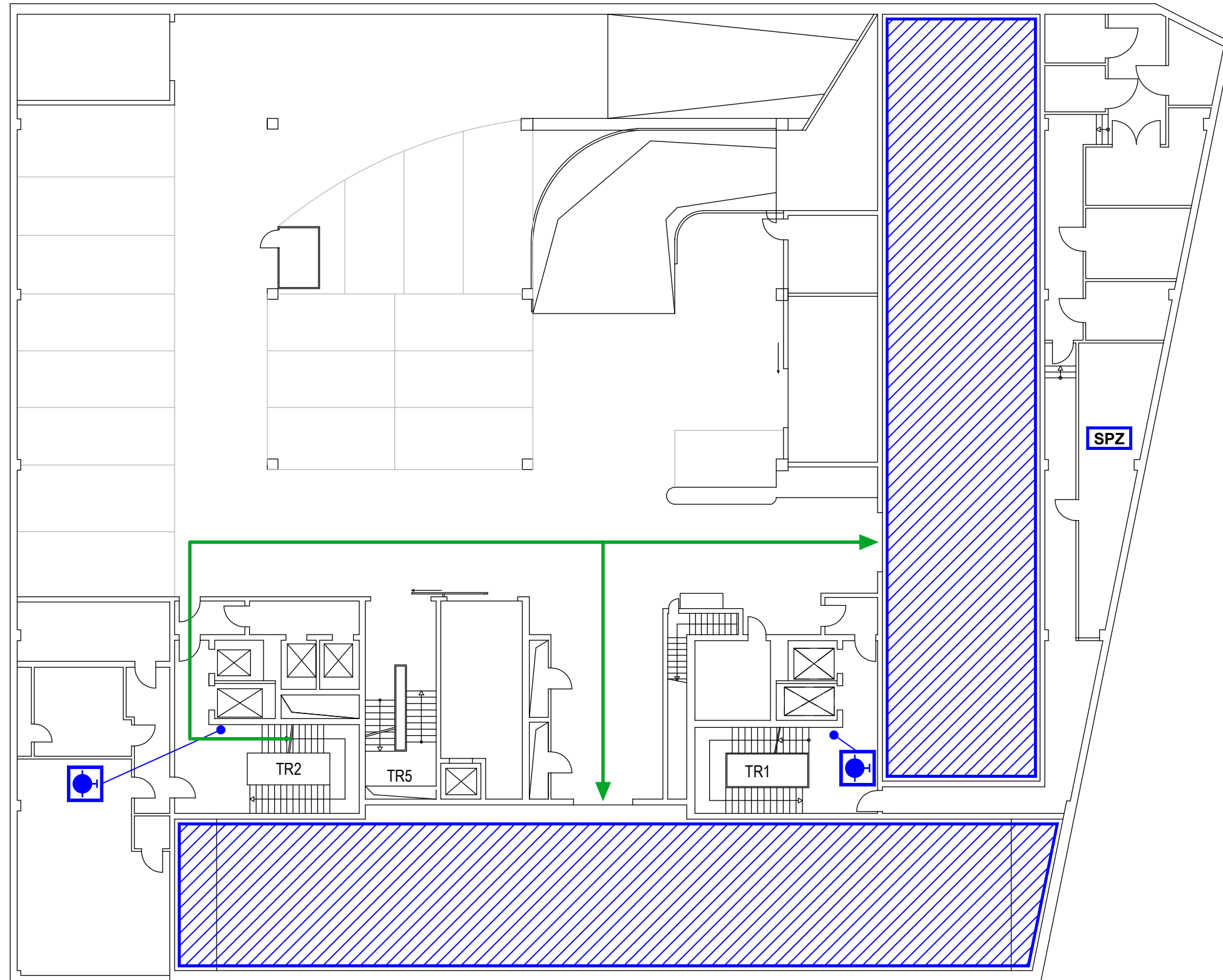
LEGENDE

- Standort
- FIBS** Feuerwehr-Informations- und Bediensystem
- FSS** Feuerwehr-Schlüsselschrank
- FSD** Feuerwehr-Schlüsseldepot
- FSE** Freischaltelement
- Meldebereich
- Blitzleuchte
- F** Feuerwehraufzug
- Zugang
- Einsatzweg



MELDERGRUPPE	GEBÄUDE	GESCHOSS/EBENE	RAUM	MELDERART	ANZAHL	BEMERKUNGEN
<b>6</b>		<b>1.UG</b>	<b>Stapelparker</b>	<b>Sprinklerauslösung</b>	<b>1</b>	

Stand: 25.10.2024



LEGENDE

- Sprinklerbereich
- Sprinklerzentrale
- Einsatzweg
- Wandhydrant Typ F